



# *EU-Förderung der Entwicklung von Projekten in “clean energy”*

*SAENA*

*18 Mai 2021*

*Dirk Peters, DG ENER*

*Policy officer, Energy Efficiency Finance*

# The context: EGD and the Climate Target Plan 2030

The Climate Target Plan 2030 sets a new **55%** emission reduction target and points to a need to tie together **renewable energy generation** and **energy efficiency** as essential component for action.

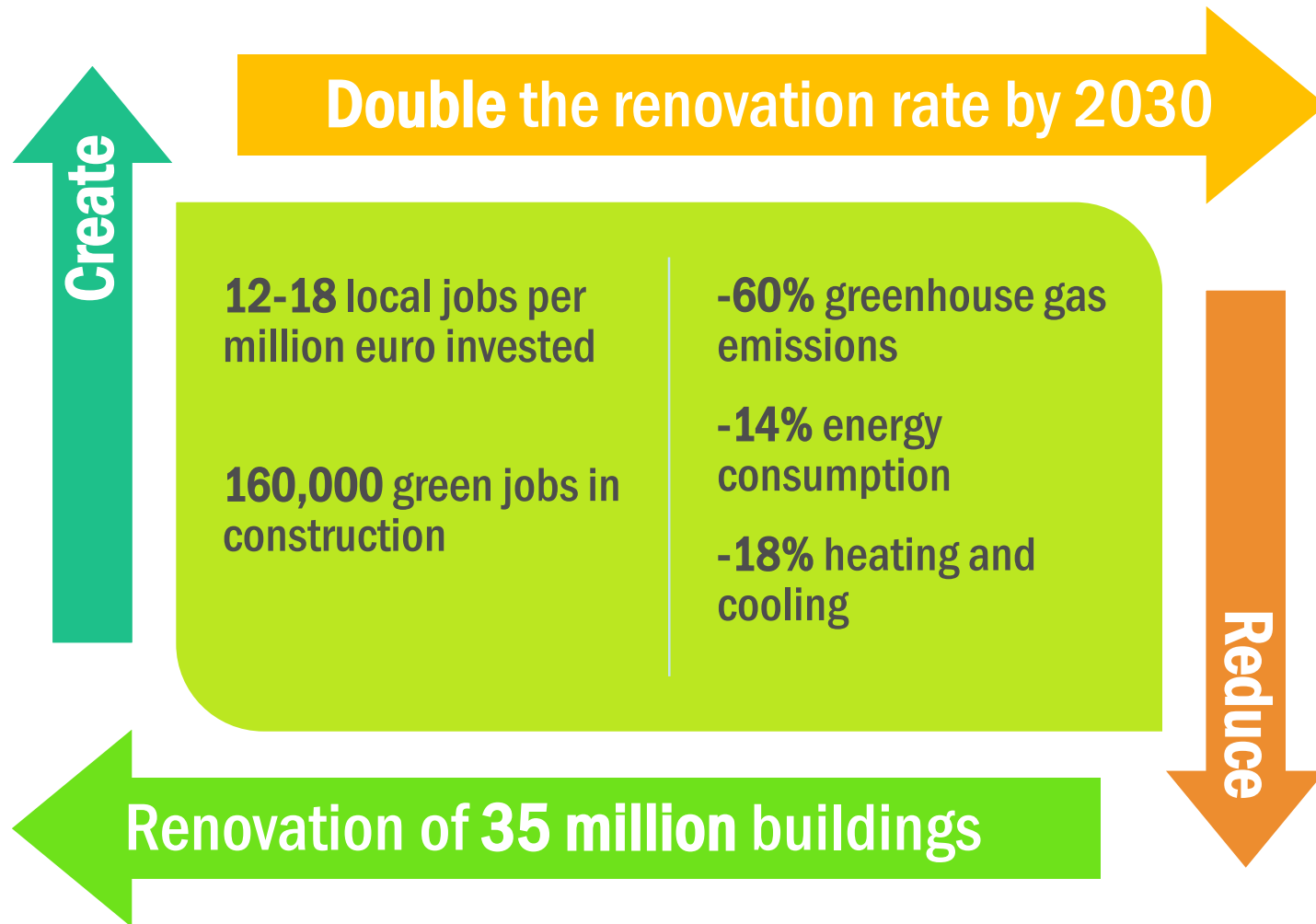
## Status quo

- ❖ Very rarely, renovation works address energy performance of buildings.
- ❖ Currently, the annual weighted average energy renovation stands at 1%.
- ❖ At this pace, reaching net-zero would require centuries.

## What is needed by 2030

- Achieve energy efficiency gains of at least 36,5%
- At least **double** the renovation rate
- Spur the frequency of **deep renovations**

# Objectives



# EU Recovery package and Next MFF 2021 -2027.

## A unique opportunity to scale-up investments in energy efficiency

### Additional resources

- Out of the total 1.8 billion euro (NGEU + MFF 2021-2027), 30% of these resources, **around 550 billion euro**, earmarked to deliver the climate goals of the European Green Deal.
- Energy efficiency plays a **key role in clean energy transition**.
- The resources dedicated to climate action have **more than doubled** compared with the period 2014-2020.

### Multiple benefits

- Creates **local jobs, stimulates local investments, and supports SMEs** (who count for 95% of the construction sector in 2018).
- Strong energy efficiency policies **can contribute between 0.25 and 1.1% to GDP growth**.
- **In industry** generate productivity and operational benefits up to 2.5 times the value of energy savings.
- **Social and affordable housing** is a beneficial countercyclical intervention.

# Increasing capacity and technical assistance

*“Preparing a good renovation project, matched with the best financing sources available, is difficult and often very complicated for individuals or small local authorities. Thus, **technical assistance is going to play a key role for the expected increased rates and quality of renovation.**” (RW Communication).*

Replication of **ELENA model**, together with the **EIB**, at national and regional level.

Support setting up **standardised one-stop shops** at national, regional or local levels.

**Technical Support Instrument** of the Recovery Plan

European **Smart Cities Marketplace**

**EU City Facility** and the **PDA Facility** under LIFE

# Drei Förderprogramme für heute

Replication of **ELENA model**, together with the **EIB**, at national and regional level.

**EU City Facility** and the **PDA Facility** under LIFE

## **ELENA: Förderung von Investitionen in Energieeffizienz und innovativen Stadtverkehr**

# Überblick

- ▶ Was ist ELENA?
- ▶ Wer kann ELENA nutzen?
- ▶ Welche Projekte unterstützt ELENA?
- ▶ Förderfähige Kosten
- ▶ Antragstellung
- ▶ Fallbeispiele





# Was ist ELENA?

- steht für „European Local ENergy Assistance“ – Europäisches Finanzierungsinstrument für nachhaltige Energieprojekte von Städten und Regionen, 2009 eingerichtet
- basiert auf einer Vereinbarung zwischen der Europäischen Investitionsbank (EIB) und der Europäischen Kommission
  - wird von der EIB verwaltet
  - wird aus dem Rahmenprogramm für Forschung und Innovation „Horizont 2020“ finanziert
- Zuschüsse für die Vorbereitung (nicht für die Durchführung) von Investitionsprogrammen
- Gut 216 Millionen Euro Zuschüsse für über 120 Projekte mit angeschobenen Investitionskosten von rund 7,3 Milliarden Euro

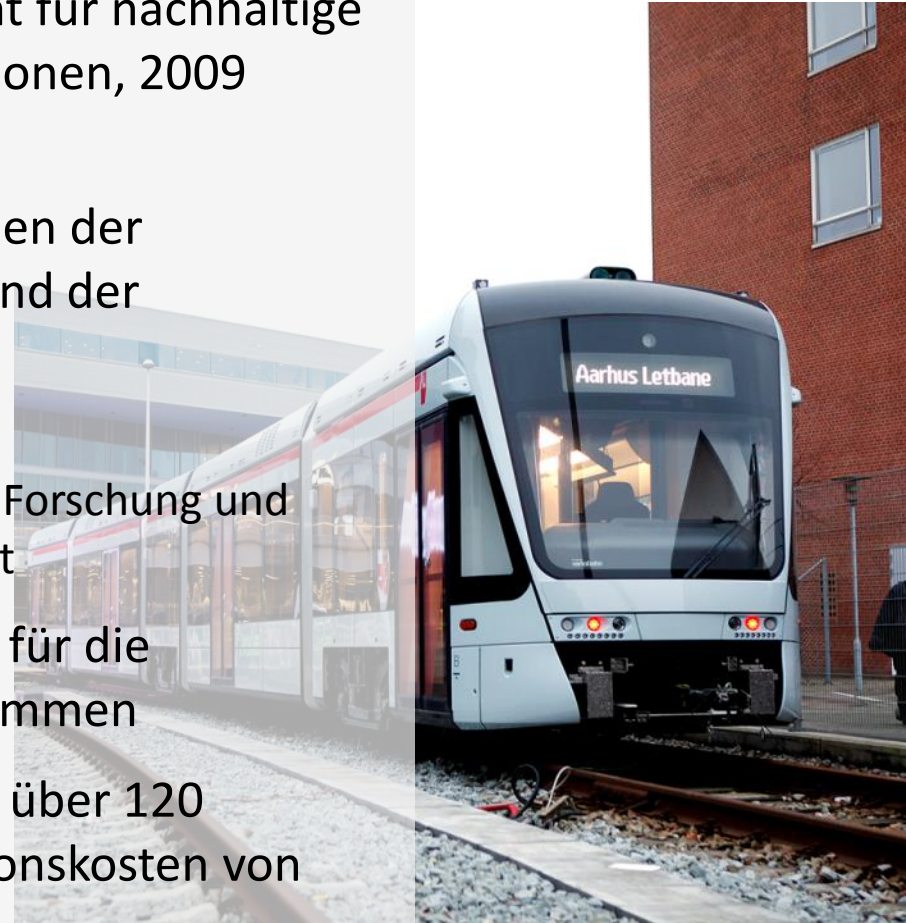


Foto: Straßenbahnprojekt in Aarhus

# Allgemeine Bedingungen

- Investitionskosten von mindestens 30 Millionen Euro
- Zuschüsse decken bis zu 90 Prozent der Kosten der Projektvorbereitung
- Mittelvergabe: in der Reihenfolge des Eingangs der Anträge, 30 bis 50 Millionen Euro pro Jahr
- erforderlicher Reifegrad: Vor Beantragung von ELENA-Mitteln müssen die vorbereitenden Studien durchgeführt und die wesentlichen Entscheidungen getroffen sein (aus dem Antrag auf einen ELENA-Zuschuss muss hervorgehen, dass das Vorhaben mit großer Wahrscheinlichkeit durchgeführt wird).
- erforderliche Hebelwirkung in Bezug auf die Investitionskosten:
  - Faktor 20 bei Projekten für nachhaltige Energie
  - Faktor 10 bei Wohngebäuden und Stadtverkehrsprojekten
- Wird diese Hebelwirkung nicht erreicht, kann der Zuschuss zurückgefordert werden.
- Mittelempfänger (Antragsteller) muss das Projekt nicht selbst durchführen
- Durchführungsfrist: drei Jahre für Energieeffizienzvorhaben, vier Jahre für Stadtverkehrsprojekte

# Wer kann ELENA nutzen?

## Öffentlicher Sektor

- kommunale, regionale und nationale Behörden
- andere öffentliche Einrichtungen (z. B. Energieagenturen)
- Gruppierungen solcher Behörden und Einrichtungen

## Privater Sektor

- privatwirtschaftliche Einrichtungen, die förderfähige Vorhaben planen und unterstützen (z. B. Verbände, öffentlich-private Einrichtungen, Banken)

TH unter ELENA verfolgt keinen Gewinnzweck

# Förderfähige Investitionsprogramme

## Nachhaltige Energie

- energetische Sanierung öffentlicher und privater Gebäude
- Straßen- und Verkehrsbeleuchtung
- Integration erneuerbarer Energiequellen in Gebäuden
- Investitionen in Fernwärme-/ Fernkältenetze
- örtliche Energieanlagen, die die Energieeffizienz oder die Nutzung erneuerbarer Energien fördern (z. B. intelligente Netze)

Investitionsprogramme, die vom Mittellempfänger oder von Dritten durchgeführt werden

ELENA

# Förderfähige Investitionsprogramme

## Städtischer Verkehr und Mobilität

- Investitionen in innovative Lösungen, die über die bisherigen alternativen Antriebssysteme im Stadtverkehr hinausgehen
- Fahrzeuge, Ladeinfrastruktur, Energieeffizienzmaßnahmen und -systeme

Investitionsprogramme, die vom Mittelempfänger oder von Dritten durchgeführt werden

↑  
ELENA

# Förderfähige Investitionsprogramme

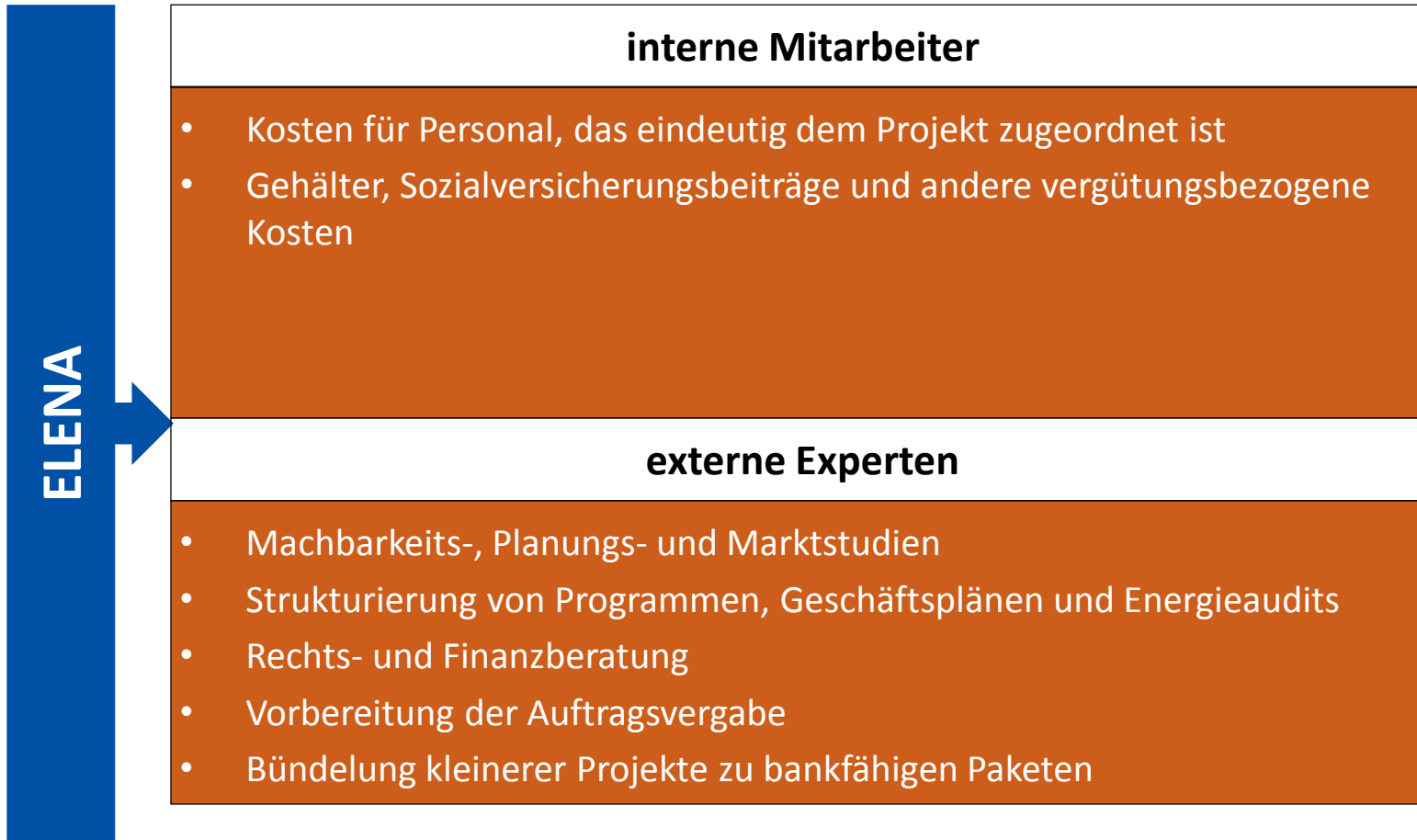
## Wohngebäude

- energetische Sanierung von Wohngebäuden
- Integration erneuerbarer Energiequellen in Gebäuden
- Projektentwicklung: Bewertung der Gesamtenergieeffizienz von Gebäuden: Unterstützung bei Energieausweisen oder Energieaudits, Zugang zu Finanzierungsmitteln: Unterstützung der Haushalte bei der Beantragung von Bankkrediten und/oder Zuschüssen, Einrichtung zentraler Anlaufstellen usw.

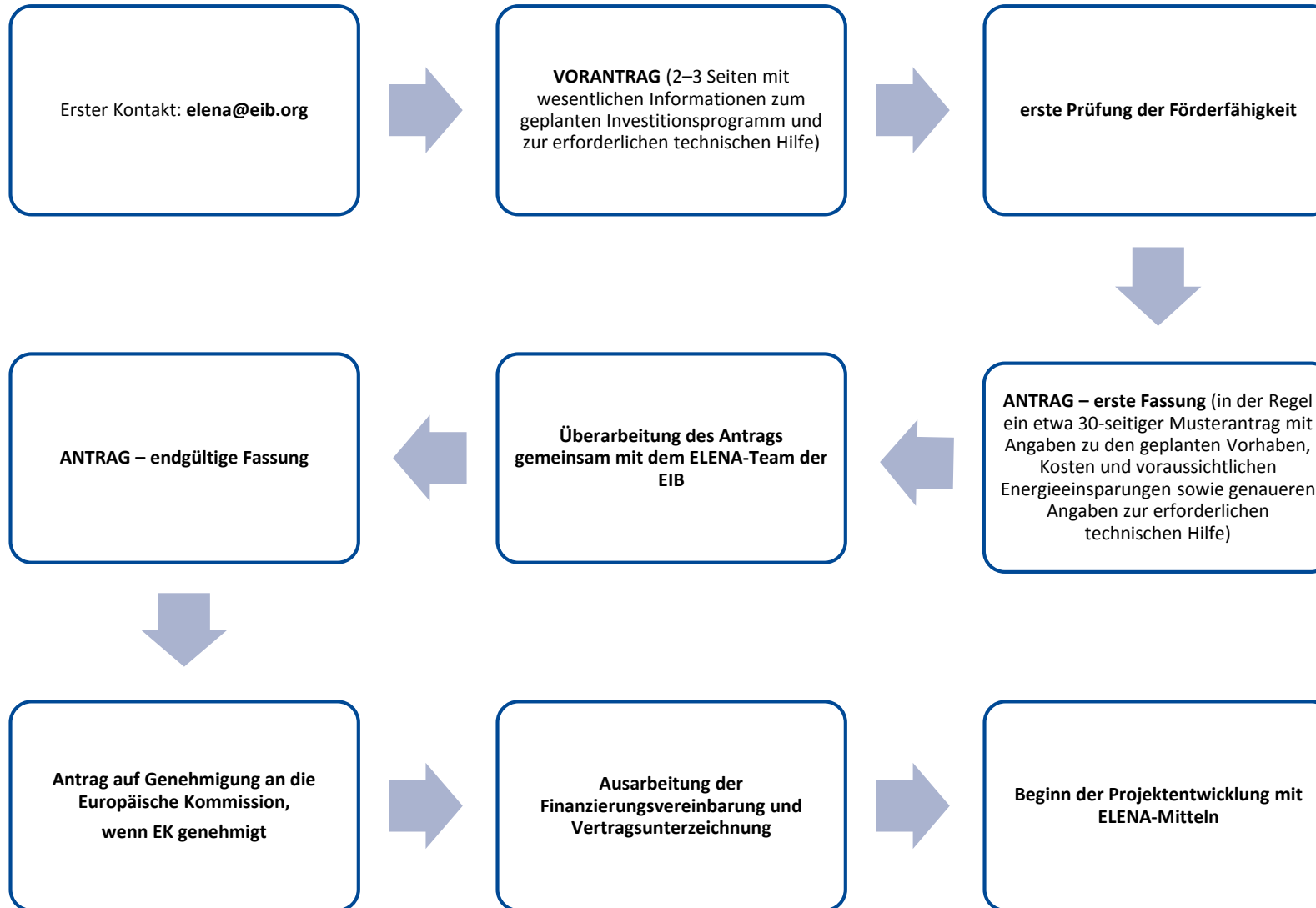
Investitionsprogramme, die vom Mittelempfänger oder von Dritten durchgeführt werden

↑  
ELENA

# Förderfähige Kosten



# Antragstellung





# ELENA-Projekte im Überblick



[ELENA – interaktive Karte](#)

# Fallbeispiel: Picardie Pass Renovation

- Empfänger: Regionale Energieeffizienz-Gesellschaft der Picardie
- Ziel: energetische Sanierung privater Häuser mittels eines „One-Stop-Shops“ (fachliche Begleitung der Sanierung über ganzen Projektzyklus, zusätzlich Kreditvergabe an Eigentümer)

Umsetzungsbilanz: 1 240 Wohneigentümer bei Sanierung begleitet, die mehr als 300 einheimischen Handwerkern und Unternehmen Arbeit gegeben haben

- Ort: Region Picardie (Nord-Frankreich)
- Erwartete Kosten des Investitionsprogramms: 33,5 Mio. EUR
- Re-finanzierung Kredite an Eigentümer: Europäische Investitionsbank
- ELENA-Zuschuss: 1,67 Mio. EUR

## Unterstützung von ELENA genutzt:

- ✓ Einrichtung eines öffentlichen Dienstleistungsunternehmens für Energieeffizienz, das ein Investitionsprogramm mit privaten Wohneigentümern umsetzt, inklusive Kreditvergabe
- ✓ Externe, fachliche Unterstützung der Wohneigentümer bei der Durchführung der Arbeiten
- ✓ Zusammenarbeit mit Partnern zur Bewerbung des Programms, Ermittlung potenzieller Wohneigentümer und Vertragsvorbereitung

# Fallbeispiel: SPIS – Tramways in Skåne

- Empfänger: Stadt Malmö
- Ziel: Bau eines Straßenbahnnetzes
- Ort: Malmö, Lund, Helsingborg
- Veranschlagte Kosten des Investitionsprogramms: 80 Mio. EUR
- ELENA-Zuschuss: 3 Mio. EUR

## beantragte Unterstützung durch ELENA:

- ✓ Vorbereitung des Ausschreibungsverfahrens, Ausschreibung und Festlegung des Instandhaltungskonzepts
- ✓ finanzielle Studien
- ✓ Ausarbeitung allgemeiner Standards, Spezifikationen und Verfahren
- ✓ Festlegung eines innovativen Qualitätssicherungssystems für die Instandhaltung der Straßenbahninfrastruktur



# Fallbeispiel: RE:FIT London – Sanierung öffentlicher Gebäude

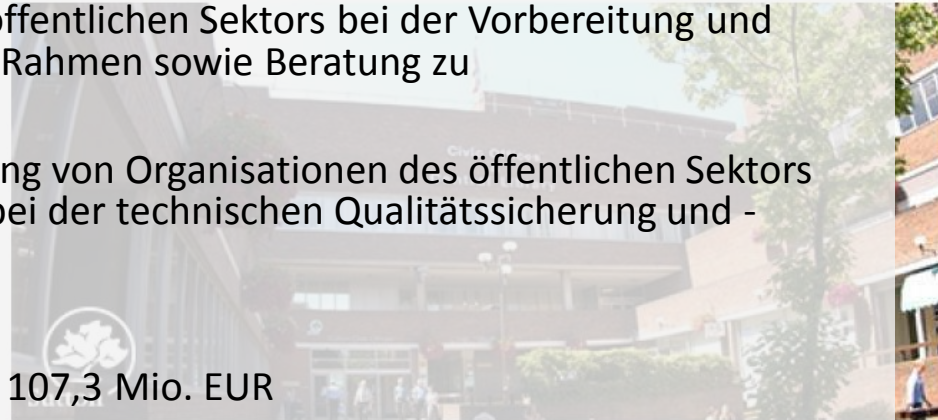
- Empfänger: Greater London Authority (GLA)
- Ziel: Unterstützung der Gebäudesanierung und der Integration erneuerbarer Energien in öffentlichen Gebäuden im Großraum London, größtes Sanierungsprogramm in Großbritannien

ELENA-Zuschuss für:

- Einrichtung von „Project Management & Full Design Team Services“ durch eine private Organisation, Schaffung einer Einheit zur Durchführung des Projekts im Auftrag der GLA
- Planung, Einrichtung und Verwaltung des RE:FIT-Rahmens für die Vergabe von Aufträgen an zugelassene Energiedienstleistungsunternehmen
- Unterstützung von Organisationen des öffentlichen Sektors bei der Vorbereitung und Vergabe von Aufträgen über den RE:FIT-Rahmen sowie Beratung zu Finanzierungsoptionen
- Kontinuierliche begleitende Unterstützung von Organisationen des öffentlichen Sektors beim RE:FIT-Vertragsmanagement und bei der technischen Qualitätssicherung und -kontrolle

ELENA-Zuschuss: 2,9 Mio. EUR

Unterstützte Energieeffizienzinvestitionen: 107,3 Mio. EUR



Vielen Dank für Ihre Aufmerksamkeit!

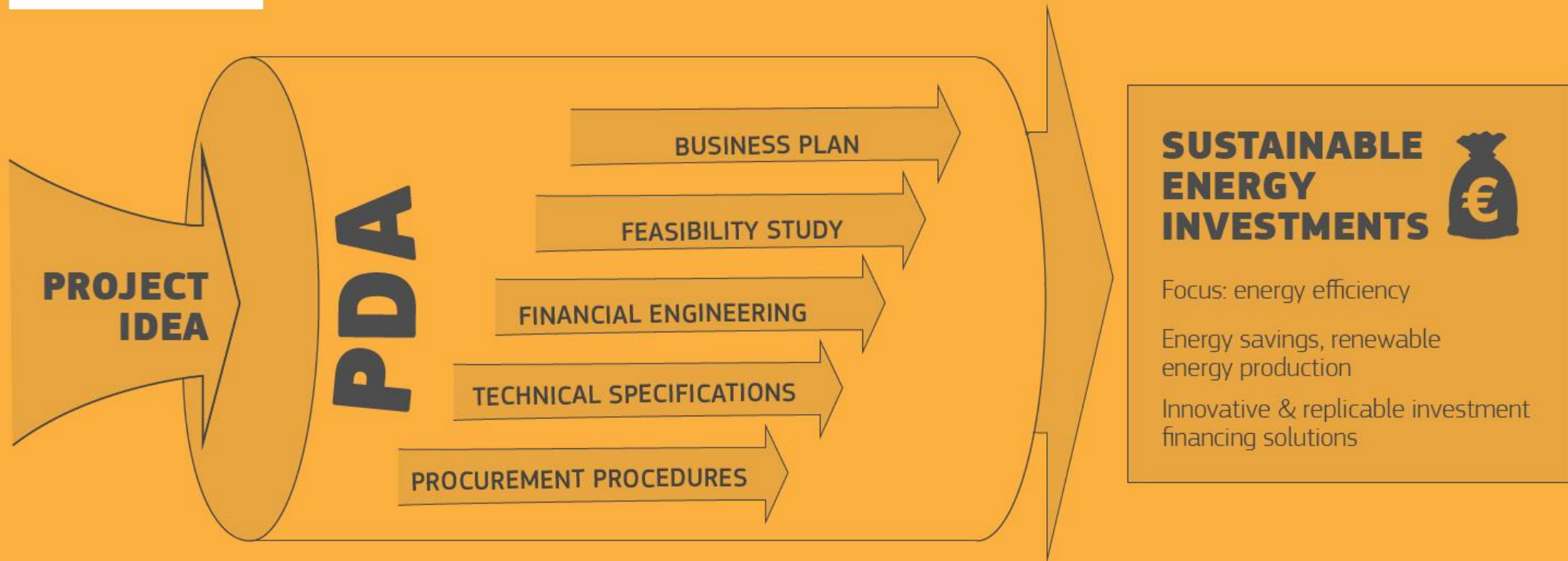
Weitere Informationen:

[www.eib.org/elena](http://www.eib.org/elena)

[elena@eib.org](mailto:elena@eib.org)

# Project Development Assistance (CINEA)

# WHAT

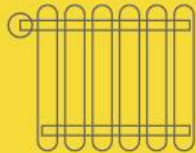


## WHO

## PUBLIC AND PRIVATE PROJECT PROMOTERS



Public  
authorities



Infrastructure  
operators



Energy service  
companies



Estate  
managers



Retail  
chains



Services



Industry

to achieve investments of at least

**€7.5M TO €50M**



## FOCUS ON...

## ENERGY EFFICIENCY INVESTMENTS IN



Existing public and private buildings



Street lighting



Retrofitting of existing district heating/cooling



Urban transport



Industry and services

## ESSENTIALS

## YOUR PROJECT SHOULD...



Have an exemplary/showcase dimension in its ambition



Deliver organisational innovation in financial engineering/mobilisation of investment programme



Demonstrate high degree of replicability

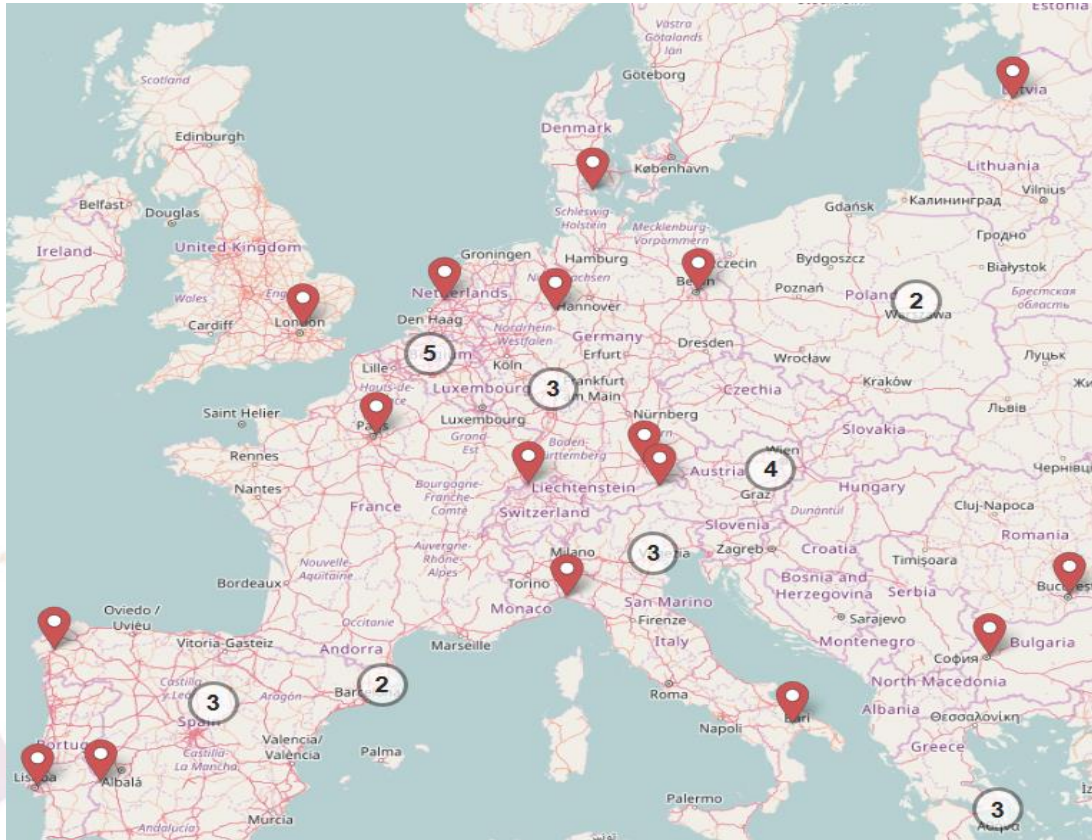


Lead to investments launched before end of the action (€1 of support triggers  $\geq$  €15 of investment)

# Key features for a successful PDA proposal

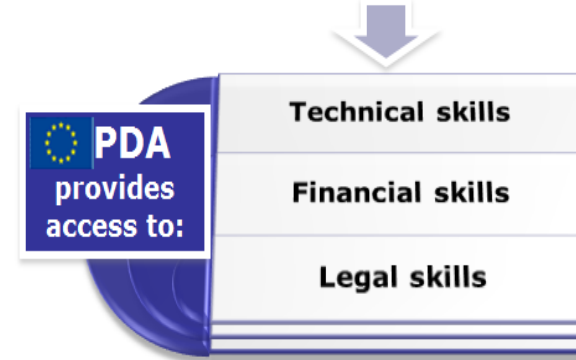
- ▶ **Adequate starting point**  
with identified targeted investments, needs and market barriers and commitment from key stakeholders.
- ▶ **Clear concept**  
on the steps to reach the planned investment and on the organizational innovation, e.g. financial engineering or mobilization of the investment.  
Pay attention to procurement processes and build them properly in your proposed work plan.
- ▶ **Ambitious and credible impact**  
based on quantitative and qualitative estimations, incl. sound baseline, realistic assumptions and clear effort to monitor and report
- ▶ **Proven engagement of the final beneficiaries of the investment**  
at proposal stage and during the whole duration of the action

# Aggregation and assistance for project development



## ➤ EU Project Development Assistance (PDA)

Project Promoters  
(e.g. cities)



Bankable and aggregated projects

# SUNShINE

## Save your bUildiNg by SavINg Energy (LV) - Completed



- ▶ Triggered EUR 5.3 million of energy investments
  - Finance and execute deep energy refurbishments of 5 multifamily buildings through energy performance contracting (EPC) in Latvia
  - Setup of a forfeiting facility (LABEEF – Latvian Building Energy Efficiency Fund) to buy receivables from the ESCO

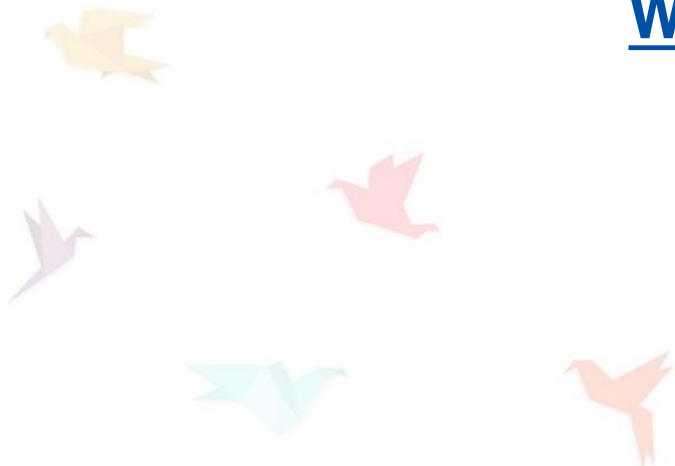
- ▶ Innovation and replication potential
  - Financial structure: On-bill financing of EPC contract supplemented by forfeiting scheme

<https://sharex.lv/>

# Mehr Informationen!

#H2020EE

[www.ec.europa.eu/easme/energy](http://www.ec.europa.eu/easme/energy)



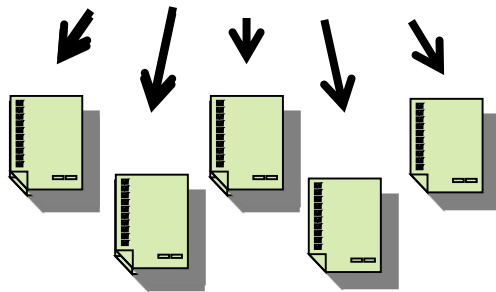


# European City Facility

Call H2020-LC-SC3-EE-17-2019

**Financial support and services to municipalities** (or groupings)

**Via** simplified “**cascade funding**”  
(max. lump sum: EUR 60,000)



**Mobilisation of investments**

(incl. combination with EFSI, ESIF, PDA, investment platforms)

**Develop** solid and innovative **investment concepts**

- Potential project pipeline with critical investment scale  
(e.g. pooling projects and/or bundling with neighbouring constituencies)
- Financing strategy and process to launch investments, considering different financing routes
- Legal and governance analysis etc.

## European City Facility

- Financial support and services to large number of cities/municipalities/regions
- Fast track, tailor made, simplified lump sums (*max.: EUR 60,000*)
- Develop solid and innovative investment concepts
- Mobilisation of investments (incl. combination with EFSI, ESIF, PDA/ELENA, investment platforms)
- 257 applications received in 1<sup>st</sup> Call in October 2020
- **2nd Call with increased resources: opens 29 March - 31 May**

[www.eucityfacility.eu](http://www.eucityfacility.eu)





# *Kontakt: Dirk Peters*

- Bis inkl. Juli 2021: +32 229-53880, [dirk.peters1@ec.europa.eu](mailto:dirk.peters1@ec.europa.eu)
- Ab November 2021: [dirk.peters@ec.europa.eu](mailto:dirk.peters@ec.europa.eu)



© European Union 2021

Unless otherwise noted the reuse of this presentation is authorised under the [CC BY 4.0](https://creativecommons.org/licenses/by/4.0/) license. For any use or reproduction of elements that are not owned by the EU, permission may need to be sought directly from the respective right holders.

