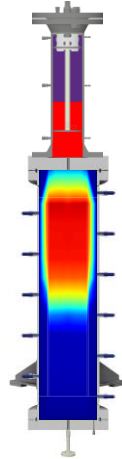
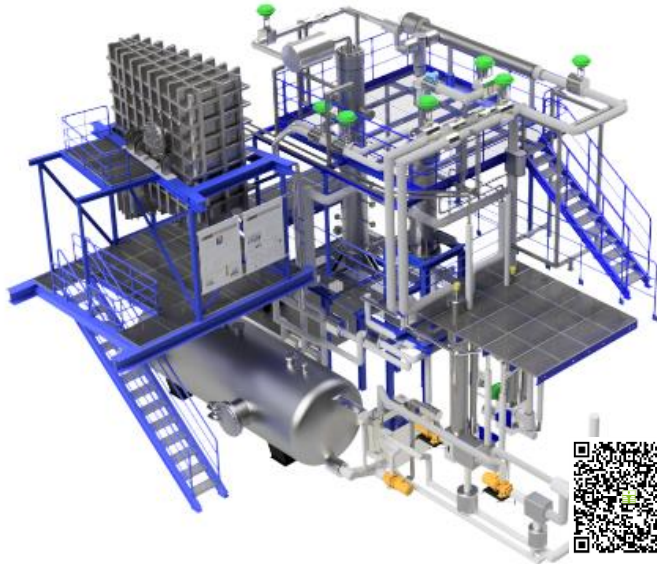
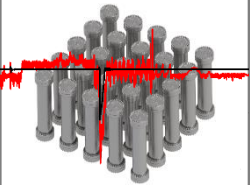


## Thermische Energiespeicheranlage THERESA



Thermische  
Batterie

- **Effizienzsteigerung und Flexibilisierung** von Industrieprozessen durch TES
- **Dekarbonisierung und Sektorenkopplung** durch Strom-Wärme-Stromspeicher (Carnot-Batterie)
- **Modellierung und Simulation** von TES
- **Automatisierung / Industrie 4.0**
- **Wissensbasierte Systeme / machine learning**



## Universelle Schnittstelle für die Entwicklung bzw. Test von Komponenten / Bauteilen

- **Dampfschnittstelle** : max. 55 bar, max. 345 °C (Sattdampf und überhitzter Dampf)
- **Flüssigschnittstelle**: max. 55 bar , max. 270 °C (VE-Wasser)
- **Wärmesenke** mit Rückkühlung über Fernwärmenetz
- Umfangreiche kalibrierte **Instrumentierung** (p, T, f )
- **Datenerfassung und -auswertung** (z.B. Energiebilanzen)
- **Drucktest** von Bauteilen bis 130 bar
- **Messtechnikentwicklung** unter Realbedingungen bis 55 bar

